

共同生活室<居間・食堂>…1F・2F 広々とした開放的な空間の中、ゆっくりとした時間がながれていきます。



【専門スタッフによる安心サポート】

あたらしい家族、 第二のわが家がここにあります。

10人以下の少人数をひとつのユニット（生活単位）に区分け、専用の居住空間と専任職員のサポートのもと生活をするスタイルの介護サービスの行います。いつも同じ職員のサポートを受けられ、また居室がすべて個室になっていることから、安心できる生活を送れます。

【特別養護老人ホーム】ユニット型[個室29部屋]

- 要介護3～5の方を対象に、緊急性の高い方から優先的にご入居いただいています。
- ご自宅が使われていた冷蔵庫やタンス、仏壇などの私物は、基本的に自由にお持ち込みいただけます。
- ユニットケアで顔なじみの職員が支援いたします。
- 床カーペットを導入し、万が一転倒してもクッション代わりに安心です。



● = 特別養護老人ホーム[個室29部屋]
 リンドウ アサガオ ガーベラ
 ● = 小規模多機能ホーム[9部屋]29名
 パンジー



宿泊室…1F・2F 身体状況に合わせてベッドレイアウトが可能です。小規模多機能ホームにはテレビは備え付けてあります。



宿泊室[和室]…1F 日中足をのぼしたり談笑したりできる設計です。お泊り時には、ふすまを閉めて個室になります。



浴室…1F 広々とした浴室と畳を引くことで足元も滑りにくく転倒防止につながります。



浴室[リフト付]1F・2F ご利用者様のプライバシーと身体状態に合わせ、各ユニットにリフト付の個浴を設置しております。



特別浴室…1F 一般浴が身体状況により、入浴が困難な方でも気持ちよい入浴をしていただけます。

【24時間365日いつでも支援】

小規模多機能ホームは、 在宅生活を支える 柔軟な介護サービスです。



「思い」や「願い」を大切にし誰もが住み慣れた自宅や地域の中で家族や親しい人たちとともに、その人らしい在宅生活を送り続けたいという願いに応えます。

【小規模多機能ホーム】[登録定員29名]

宿泊

その時々に合わせて、ご家族の諸事情で宿泊が必要になったときなど、「和の郷鞍月」にお泊りすることができます。



通い

一人ひとりの思いやこれまでの生活スタイルに合わせた支援や時間の過ごし方ができます。日常生活支援、仲間づくり、いろいろな人と交わる場として、ご自分のペースでのんびり過ごせます。

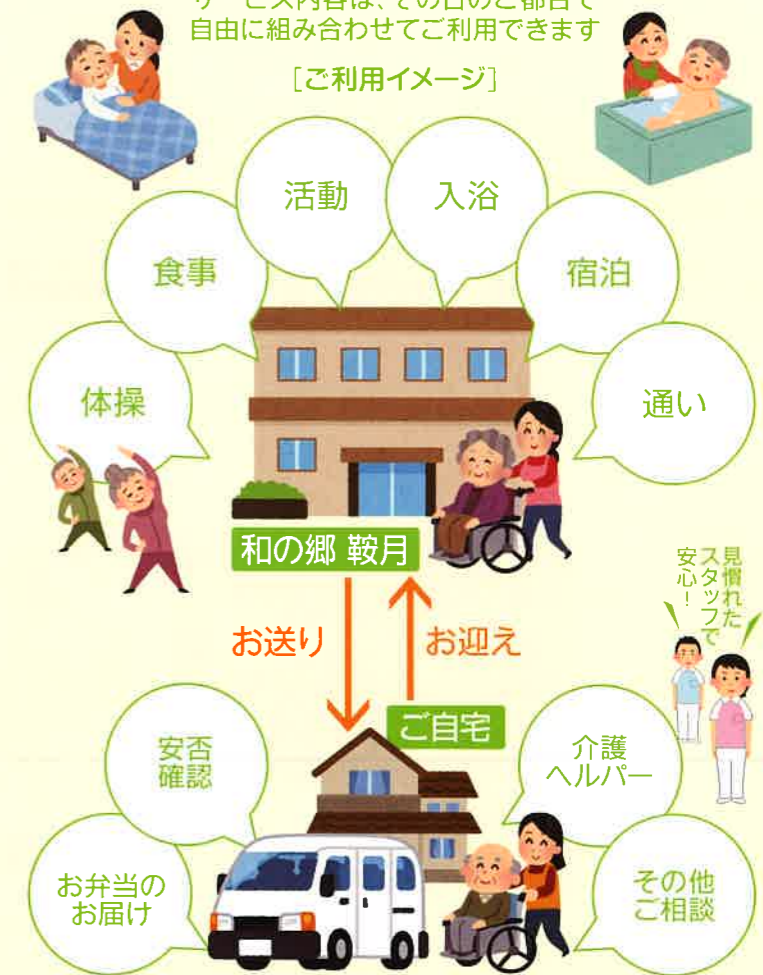
訪問

必要な場合、専属スタッフがご自宅へ訪問いたします。「暮らし」に合わせ安心してわが家でお過ごしいただけます。



サービス内容は、その日のご都合で自由に組み合わせてご利用できます

【ご利用イメージ】





ひとの「生きる」を照らしたい。

【施設概要】

- 構造規模：鉄骨構造2階建て
- 延床面積：1365.80m²
- 入居定員：特別養護老人ホーム29室 小規模多機能ホーム29名
- 設備：全室個室介護ベッドの設置、特殊浴槽、一般浴槽、リフト浴3台
各居室内にテレビ回線、段差にはスロープの設置、敷居の無段差
手すりの設置、扉については滑車による円滑な開閉、医務室
- 交通手段：北鉄バス「近岡」バス停より徒歩約7分



社会福祉法人 Flower

なごみ さと くら つき
和の郷 鞍月

【特別養護老人ホーム】
ユニット型[個室29部屋]

【小規模多機能ホーム】
[登録定員29名]



ひとの「生きる」を照らしたい。

SUNCARE Group ひとの「生きる」を照らしたい。



社会福祉法人
Flower

和の郷 鞍月

- ◎特別養護老人ホーム
- ◎小規模多機能ホーム

サンケアワークス

- ◎就労継続支援A型
- ◎就労継続支援B型

サンケアグループは、石川県・富山県で
有料老人ホームなどの介護福祉サービスをご提供しています。



和の郷 鞍月

〒920-8215 石川県金沢市直江西1-94
Tel.076-254-0710 Fax.076-254-0720
www.suncare-life.com

