



ひとの「生きる」を照らしたい。

SUNCARE

お問い合わせ

サンケア赤土

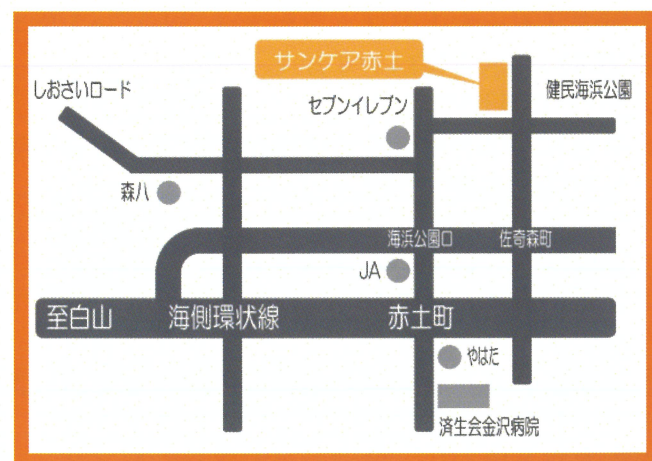
TEL **076-266-8800**

FAX 076-266-8808

〒920-0353

金沢市赤土町カ1-24

株式会社 昂



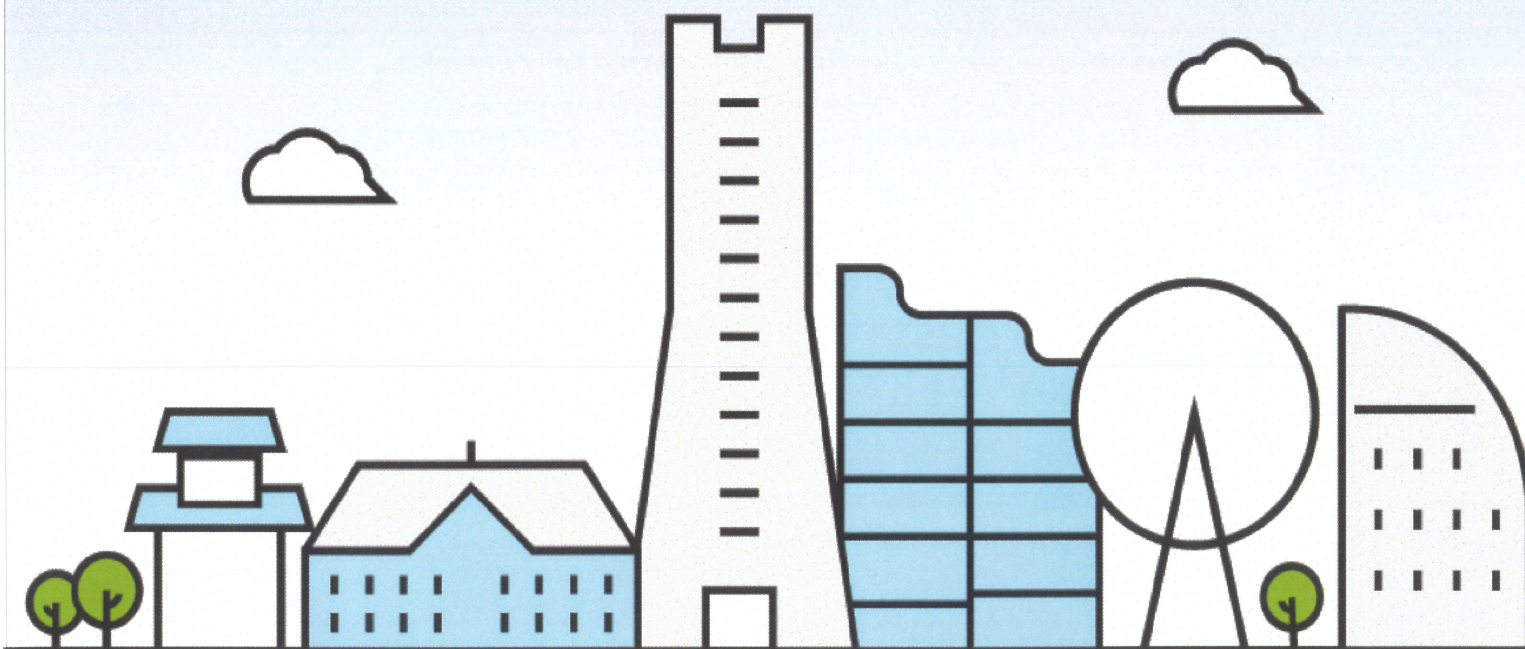
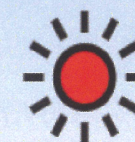
サンケア赤土

検索


住宅型有料老人ホーム

サンケア赤土

私たちサンケア赤土は関わるすべての方へ
「ありがとう」を伝え続けます



ひとの「生きる」を照らしたい。

 **SUNCARE**



陽だまりのような、憩いの場所でありたい。
それがサンケア赤土です。



施設外観



玄関



ダイニング



テラス



居室



吹き抜け



トイレ



入居定員

51名

建物の構造

鉄骨3階建て

入居対象者

要介護1～5の方が対象です
介護認定を受けていない方は
ご相談下さい。

併設事業所

訪問介護事業所
通所介護事業所
居宅介護支援事業所

設備

バリアフリー設計はもちろんのこと、大きな吹き抜けを設け採光を取り入れ明るい建物になっています。3階には空を感じられるテラスがあります。全室個室のお部屋にはテレビ、チェスト、エアコン、洗面台、カーテン、寝具が完備。共用部分では談話コーナー、リフト浴、臥床式機械浴、テレビ付き一般浴を完備しています。

介護

有料老人ホームとしてケアスタッフを常時配置し、入居後も安心して過ごしていただけます。季節を感じていただけるイベントやレクリエーションを実施し充実した生活が送れます。併設サービスにデイサービスやヘルパーステーションがございます。ヘルパーステーションは24時間365日体制で対応しております。

医療

提携クリニック、訪問看護ステーションとの連携体制を整え、毎日安心して過ごしていただける環境となっております。生活しながら在宅医療が受けられ、緊急時には総合病院と連携し、的確な対応を行います。また有料老人ホームにも看護師を配置し医療面で安心していただける環境となっております。

専門

施設にはデイサービスやヘルパーステーションのほか、居宅介護支援事業所を設置しております。ケアマネジャーが利用者様とより近い距離で支援できるように心がけています。また入居以外の介護支援も可能です。施設職員も介護福祉士の配置を多くし専門性の高いサポートを行っております。



ご利用料金

居住費

84,080円

共益費

18,000円

食費

22,200円

合計

124,280円



- ・敷金として入居時に20万円をお預かりさせていただきます。退去時にお返しいたします。
- ・退去時には居室及び寝具クリーニング費用が必要となります。
- ・上記以外に生活必需品としてオムツ代、日用品費、洗濯日用品費・往診費用（提携クリニック利用）・お薬代等、必要に応じて実費がかかります。
- ・別途介護保険サービス利用のサービス利用料の自己負担分が必要となります。

Q&A

Q:入居までの流れ？

A:入居申込み→本人面談（アセスメント）→入居判定会議→契約→ご入居となります。

Q:費用はいつお支払いですか？

A:入居当月は日割計算で入居月分を頂戴します。介護保険利用料、日用品費用等は翌月に頂戴いたします。翌月もしくは翌々月からは指定の口座より引き落としとなります。

Q:ペットは飼えますか？

A:申し訳ありません、ペットの持ち込み、飼育はできません。

Q:洗濯は自分でしないといけませんか？

A:お洗濯もホームでさせていただきます。ご自身でしていただくことも可能です。

Q:自由に外出できますか？

A:事故防止の為、原則付き添いをお願いしております。ご本人の状態にもよりますのでご相談下さい。

Q:お薬の管理や服薬介助はしていただけますか？

A:提携薬局と協力し、管理及び服薬介助をさせていただきます。

Q:終末期（看取り）までみてもらえますか？

A:対応させていただきます。状態により入院を余儀なくされる場合もありますがご相談下さい。